



SPÉCIALISTE DU MAINTIENT À DOMICILE

- Personnes âgées
- Perte d'autonomie
- Personnes en situation de handicap
- Maladies neurodégénératives

MAINTIENT TOTAL À DOMICILE

•
GARDE MALADE

•
GARDE ITINÉRANTE DE NUIT

•
MAINTIENT DU LIEN SOCIAL



ILE DE FRANCE

75 • 92 • 93 • 94

7j / 7 - 24h / 24



📍 41 rue de Colombes
92600 Asnières sur Seine

☎ 01 41 32 20 10

✉ contact@auxifamily.com

🌐 www.auxifamily.com



AuxiFamily

- Les pros de l'aide à domicile -



Nous réalisons votre choix de vie :
rester chez vous avec le maximum
de services et sécurité



ACCOMPAGNEMENT PERSONNALISÉ

- Conseiller dédié à votre écoute
- Constance de l'intervenant
- Adaptation continue à vos besoins

NOTRE PERSONNEL

Auxiliaires de vie
Assistants de vie aux familles
Aide ménagère
Dame de compagnie



UNE RÉPONSE À TOUS VOS BESOINS



AIDE À L'AUTONOMIE

Aide au lever et au coucher, aide à la toilette, aide à la prise de médicaments, lien social, stimulation



AIDE AUX REPAS

Aide aux courses, préparation des repas, aide à la prise de repas



AIDE À LA MOBILITÉ

Sorties accompagnées, sorties véhiculées, accompagnement aux rendez-vous



ENTRETIEN DU DOMICILE

Ménage, lessive, repassage, jardinage, bricolage



ADAPTATION DU LOGEMENT

Installation d'équipements spécifiques, réalisation de travaux d'adaptation, désencombrement



ASSISTANCE ADMINISTRATIVE

Classement des documents, démarches administratives, gestion du courrier, prise de rendez-vous

DES TARIFS TOUT COMPRIS TARIF HORAIRE TTC

A PARTIR DE

29.50€

DEVIS GRATUIT
SANS ENGAGEMENT
SANS FRAIS DE DOSSIER



Votre facture à moitié prix grâce à l'avance immédiate du crédit d'impôt de 50% tous les mois mise en place

par l'URSSAF et la DGFIP

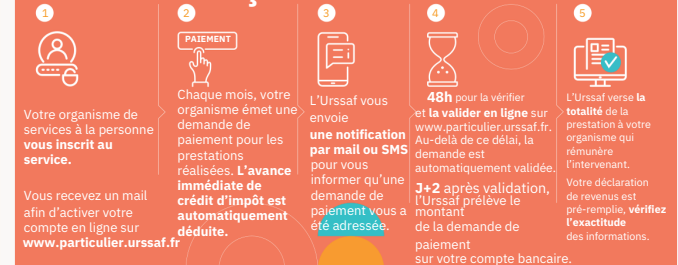


Au service de notre protection sociale

**MON CRÉDIT D'IMPÔT
POUR LES SERVICES
À LA PERSONNE**

C'est une
fois par an
immédiat!

Comment ça marche ?



Ce service est gratuit et non-obligatoire

Pour tout renseignement, contactez nous



01 41 32 20 10

contact@auxifamily.com

APA - Allocation Personnalisée d'Autonomie
CNAV - Caisse Nationale d'Assurance Vieillesse
PCH - Prestation de Compensation du Handicap
CESU - Chèques Emploi Service Universel